



Руководство по эксплуатации IP камеры АйТек ПРО



IPme-DZ 5Mp

(купольная)

www.itech-cctv.ru



**Благодарим Вас за приобретение IP камеры марки АйТек ПРО!
Рекомендуем Вам перед началом работы с устройством ознакомиться с руководством и тщательно следовать всем правилам и предписаниям.**

МЕРЫ ПРЕДОСТОРОЖНОСТИ

1. Внимательно прочитайте данное руководство по эксплуатации до монтажа и использования устройства.
2. При работе с устройством соблюдайте основные меры безопасности использования электрооборудования и эксплуатации электронных приборов.
3. Устройство должно работать только от того источника питания, который указан в спецификации (раздел Технические характеристики).
4. Не подвергайте устройство сильным вибрациям.
5. Техническое обслуживание должно проводиться только квалифицированным персоналом, запрещается самостоятельно разбирать видеокамеру
6. При возникновении неполадок с видеокамерой, пожалуйста, обращайтесь к поставщику охранных услуг или в торговое предприятие, где было приобретено оборудование.

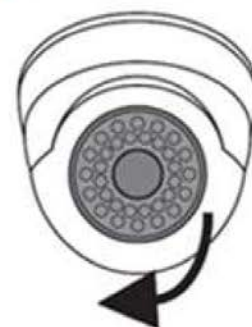


УСТАНОВКА

1. Зафиксируйте камеру на потолке или стене



2. Отрегулируйте положение объектива



3. Настройте положение камеры



РАЗЪЕМЫ





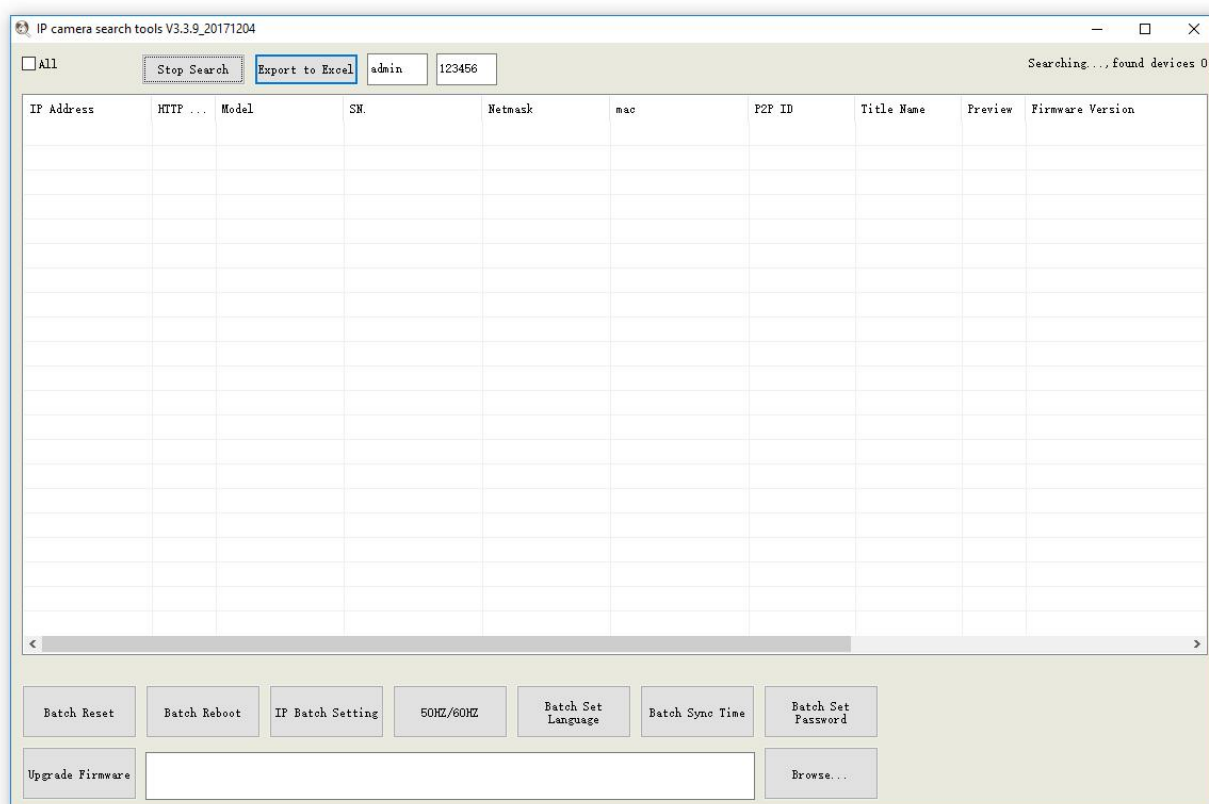
ПОДКЛЮЧЕНИЕ И НАСТРОЙКА КАМЕРЫ

1. Подсоедините IP камеру к компьютеру или сети с помощью Ethernet-кабеля.
2. Для поиска камеры в сети и изменения сетевого адреса используйте программу “SearchTools”



зуйте программу “SearchTools”

SearchTools .



По умолчанию на камере установлены следующие настройки:

- **Логин: admin, пароль: 123456**
- **IP адрес по умолчанию: 192.168.0.123**
- **Web порт: 80**
- **Onvif порт: 80**
- **RTSP порт: 554**



rtsp://192.168.1.123:554/stream0?username=admin&password=123456 -

1 поток

rtsp://192.168.1.123:554/stream1?username=admin&password=123456 -

2 поток


3. Для просмотра и записи видео изображения с камер используйте программное обеспечение UC.

ПРОГРАММЫ УДАЛЕННОГО ПОДКЛЮЧЕНИЯ И ОБЛАЧНОГО СЕРВИСА

- 1) Удаленный доступ для iOS – программа DANALE из AppStore.
- 2) Удаленный доступ для Android– программа DANALE из Play Маркет.
- 3) Последнюю версию программного обеспечения и инструкцию по работе с облачным сервисом DANALE Вы можете скачать на сайте <http://www.itech-cctv.ru/> в разделе **"Техподдержка"** -> **"Загрузить ПО"**.



Производитель не несет ответственность за работу облачного сервиса DANALE!



Круглосуточная техподдержка
по оборудованию **АйТек ПРО**
8800 700 84 59